



ДРУШТВО ЗА ЗАШТИТУ И  
ПРОУЧАВАЊЕ ПТИЦА СРБИЈЕ



Друштво за заштиту и проучавање  
птица Србије (ДЗППС)

Адреса: Радомира Раше Радујкова  
1а/1/211, 21000 Нови Сад

Телефон: 021 3044925

E-mail: [info@pticesrbije.rs](mailto:info@pticesrbije.rs)

Web: [www.pticesrbije.rs](http://www.pticesrbije.rs)

Агенција за просторно планирање и урбанизам Републике Србије  
Краља Милутина 10а  
11000 Београд

Број: 080/2024  
Датум: 01.10.2024.  
Нови Сад

Предмет:

## ПРИМЕДБЕ НА ЈАВНИ УВИД ЗА ПРОСТОРНИ ПЛАН ПОДРУЧЈА ПОСЕБНЕ НАМЕНЕ СРП „РТАЊ“

На основу прегледа документације доступне на сајту Министарства грађевинарства, саобраћаја и инфраструктуре у вези са Јавним уводом за ППППН СРП „Ртањ“ приметили смо да су прихваћени неки наши коментари на картографске пропусте у Раном јавном увиду у ППППН СРП „Ртањ“. Ипак, и даље се у документу Јавног увида на ППППН СРП „Ртањ“ налазе следеће проблематичне ставке и идеје:

1. На површини коју план обрађује налазе се 3 отворена копа / рудника. Од поменутих једно је стари рудник угља, као и два каменолома, сви у околини села Мирово и водоизворишта предложеног за заштиту према овом документу (Слика 1). Отворени копови и рудници немогу да иду једно поред друго за заштитом водоизворишта, поготово не у крашким подручјима попут разматраног. Стога се у овом документу мора одредити да ли се развија рударство или заштита водоизворишта. Такође, поменуто експлоатационо поље већ је иазишло из својих одобрених експлоатационих површина према сајту Министарства рударства и енергетике (Слика 2) и стога би требало да буде затворено у складу за заштитом водоизворишта (Слика 3) јер га потенцијално може сагадити, утицати на издашност. Додатно, један отворени коп налази се у оквиру 3. степена заштите СРП, те би он морао да буде у потпуности затворен за даље коришћење.



ДРУШТВО ЗА ЗАШТИТУ И  
ПРОУЧАВАЊЕ ПТИЦА СРБИЈЕ



Друштво за заштиту и проучавање  
птица Србије (ДЗППС)

Адреса: Радомира Раше Радујкова

1а/1/211, 21000 Нови Сад

Телефон: 021 3044925

Е-mail: [info@pticesrbije.rs](mailto:info@pticesrbije.rs)

Web: [www.pticesrbije.rs](http://www.pticesrbije.rs)



Слика 1. Копови и рудник у околини села Мирово



Слика 2. Површина експлоатационог поља код Мирово према сајту Министарства рударства и енергетике



ДРУШТВО ЗА ЗАШТИТУ И  
ПРОУЧАВАЊЕ ПТИЦА СРБИЈЕ



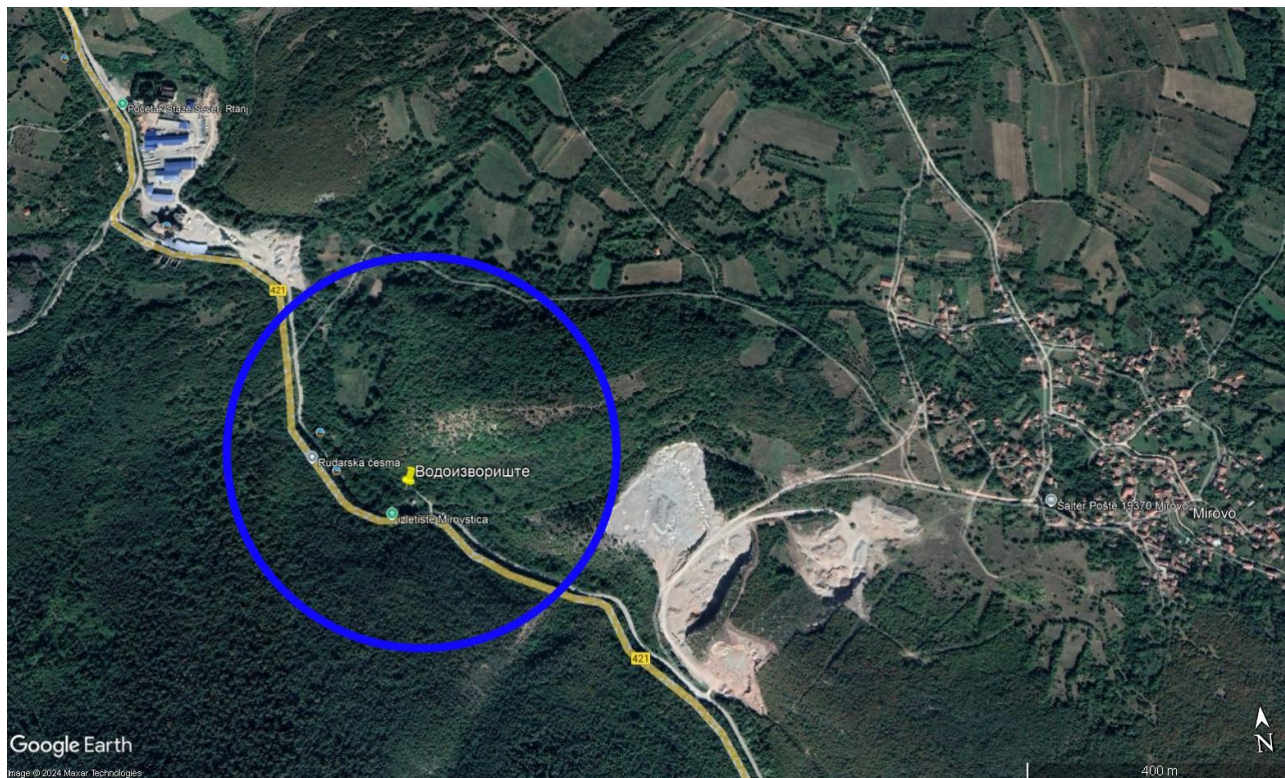
Друштво за заштиту и проучавање  
птица Србије (ДЗППС)

Адреса: Радомира Раше Радујкова  
1а/1/211, 21000 Нови Сад

Телефон: 021 3044925

Е-mail: [info@pticesrbije.rs](mailto:info@pticesrbije.rs)

Web: [www.pticesrbije.rs](http://www.pticesrbije.rs)



Слика 3. Зона водоизворишта у односу на експлоатационо поље код Мирова

2. ПППН за СРП „Ртањ“ се мора ускладити и са ПППН за слив акумулације „Боговина“ који је такође у процесу усвајања, а чија изградња ће значајно утицати на подручје слива Црног Тимока даље узводно од Кривога Вира до Мирова.
3. ПППН за СРП „Ртањ“ и даље нигде не приказује несаниратну депонију која се налази уз магистрални пут између села Мирова и Лукова. Овај значајан извор загађења и извора заразе би требало да буде обележен на мапи и у будућности саниран, те би један овакав документ требао да обавезно обрађује и овај велики проблем који изгледа за планере не постоји.



ДРУШТВО ЗА ЗАШТИТУ И  
ПРОУЧАВАЊЕ ПТИЦА СРБИЈЕ



Друштво за заштиту и проучавање  
птица Србије (ДЗППС)

Адреса: Радомира Раше Радујкова  
1а/1/211, 21000 Нови Сад

Телефон: 021 3044925

Е-mail: [info@pticesrbije.rs](mailto:info@pticesrbije.rs)

Web: [www.pticesrbije.rs](http://www.pticesrbije.rs)



Слика 2. Депонија у близини села Луково и Етно хотела „Ртањ - Балашевић“

4. Површине за ветропаркове у околини села Мирова, Илино и Рујиште не би смели да се налазе на ПППН будући да нису спроведена истраживања која би одобрила постојање истих на поменути локалитетима нити се помињу у тексту документа. Ово крашко подручје источне Србије представља најзначајнији коридор за слепе мишеве у земљи, а присутан је и велики диверзитет птица грабљивица. У оквиру ове конкретне површине код Мирова и Илина налазе се у оквиру познате ловне територије сурих орлова (*Aquila chrysaetos*) који се налази на источним падинама Ртња у оквиру Специјалног резервата природе. Уколико сматрате да је све ово неважно и да не деградира природне вредности (птице и шишмише) можете цело подручје ишрафирати за ветропаркове, а не само на тим малим површинама. Када се у обзир узме планирани ветропарк Честобродица на Буковику, те ове две површине источно и јужно од Ртња подручје резервата би практично било окружено ватропарковима. Не мислите да би кумулативни ефекат можда негативно утицао на птице као један од најважнијих елемената због чега је СРП и проглашен? На страни 23. наводите „Лепота и атрактивност планине Ртањ представља један од императива у заштити и развоју овог подручја“, а истовремено планирате да је окружите ветропарковима?



ДРУШТВО ЗА ЗАШТИТУ И  
ПРОУЧАВАЊЕ ПТИЦА СРБИЈЕ



Друштво за заштиту и проучавање  
птица Србије (ДЗППС)

Адреса: Радомира Раше Радујкова  
1а/1/211, 21000 Нови Сад

Телефон: 021 3044925

Е-mail: [info@pticesrbije.rs](mailto:info@pticesrbije.rs)

Web: [www.pticesrbije.rs](http://www.pticesrbije.rs)

5. Да би се градиле хидроакумулације у околини села Рујиште и Врмца прво се морају урадити Студије утицаја на животну средину, Студија изводљивости, као и оправдати толике инвестиције. У сливу реке Сокобањске Моравице живи више строго заштићених врста туалара (*Thremma anomalum*), ракова (*Austropotamobius torrentium*), птица (*Cinclus cinclus*, *Ciconia nigra*), риба (*Cottus gobio*). Јасно је да се жели искористити сваки могући природни потенцијал и ресурс, али то неће зауставити нестајање становништва колико би утицало уколико би се директно улагало у сеоски и еко туризам где су корисници локално становништво. Додатно, климатске промене и екстремно високе температуре доводе до ниских водостаја у акумулацијама и учесталог цветања алги, бактерија чиме вода значајно губи на квалитету и постаје опасна по здравље. Дакле, то није никакав напредак нити туристичка понуда већ деградација постојећих водених потенцијала, стога средства уместо у планиране акумулације усмерити у постројења за обраду отпадних вода, уређење приобаља, очување ретенционих зона где се речице могу безбедно изливати у случају екстремних падавине које су постале редовна појава.
6. Који је разлог успостављања велике грађевинске зоне северно од села Мирова које је тренутно пољопривредно земљиште?
7. Северне падине Ртња код Лукова у широј зони према Самањцу (Слика 4) су у процесу интензивне голосече већ више година уназад што отвара пут за могућности активирања клизишта и стварања бујица на том подручју што је потпуно у супротности са основним мерама заштите животне средине у току изградње хидроакумулације „Боговина“ на Црном Тимоку. Такође, нигде на поменутом подручју на локацијама где је дошло до сече површине нису пошумљене већ се постепено саме обнављају, опет супротно наведеним основним мерама заштите. Такође, у овим старим шумама које се трнутно секу станишта су планинског детлића (*Dendrocopos leucotos*), мале мухарице (*Ficedula parva*) и источне шарене мухарице (*Ficedula semitorquata*), дакле са наставком овакве праксе изгубиће се темељне вредности због којих су ове шуме уопште ушле у оквире СРП-а. Такође, са оваквом неодрживом праксом угрожава се и само насеље Луково јер ће услед недостатка шума стрме падине постати знатно подложније појави великих клизишта услед екстремних падавина које су постале редовна појава.



ДРУШТВО ЗА ЗАШТИТУ И  
ПРОУЧАВАЊЕ ПТИЦА СРБИЈЕ



Друштво за заштиту и проучавање  
птица Србије (ДЗППС)

Адреса: Радомира Раше Радујкова  
1а/1/211, 21000 Нови Сад

Телефон: 021 3044925

E-mail: [info@pticesrbije.rs](mailto:info@pticesrbije.rs)

Web: [www.pticesrbije.rs](http://www.pticesrbije.rs)



Слика 4. Голосече на северним падинама Ртња јужно од Лукова

8. Питање да ли је ауторима Просторног плана познато да се изградњом акумулација на рекама деградира њихов квалитет и спречава самопречишћавање? То документу ППППН „Боговина“ је управо ваша агенција навела за акумулацију „Бован“ да јој је нужна ургентна санитарна заштита, дакле већ је вода критично лошег квалитета, а ради се о вештачком језеру старом мање од 45 година. Похвално је што сте са мапа избацили поменути акумулацију „Жучковац“ на малој реци Јошаници која директно прима отпадне воде из села Јошаница, Јошаничке бање и Жучковца, али и оне код Николинца и Мужинца. Ипак, они су остали у тексту основног документа, страна 15, тако да их треба и одатле избацити уколико то није грешка на мапама. Ако су заиста избачене из плана акумулације код Жучковца, Николинца и Мужинца треба се свакако имати у виду да је ситуација слична и са планираним акумулацијама код Врмџе и западно од Рујишта које би такође сакупљале и отпадне воде из насеља. Једино акумулација источно од Рујишта на реци Трсци не би у себи складиштила отпадне воде те је једина на изванредан начин оправдана, но тиме би се истовремено деградирао овај мали незагађени водоток. Понављамо да за сваку акумулацију треба да се ураде Студије процене утицаја на животну средину јер могуће да их насељавају неке ендемичне или строго заштуићене врсте, а и оправданост истих је додатно упитна јер ни друге широм Србије нису довеле



ДРУШТВО ЗА ЗАШТИТУ И  
ПРОУЧАВАЊЕ ПТИЦА СРБИЈЕ



Друштво за заштиту и проучавање  
птица Србије (ДЗППС)

Адреса: Радомира Раше Радујкова  
1а/1/211, 21000 Нови Сад

Телефон: 021 3044925

E-mail: [info@pticesrbije.rs](mailto:info@pticesrbije.rs)

Web: [www.pticesrbije.rs](http://www.pticesrbije.rs)

до неког нарочитог просперитета, већ су све учесталији извештаји о цветању алги и немогућности за коришћење истих. Боље би вам било да се фокусирасте на формирање функционалних Земљорадничких задруга које би раде у корист пољопривредне производње локалног становништва.

9. Зона геолошких истраживања и потенцијалних експлоатационих површина вам се преклапају са обе акумулације код Рујевца. Треба се одредити да ли земљу уступамо за туризам или за сирову експлоатацију минералних сировина, а те се посебно односи на потенцијално загађивање површинских и подземних вода услед геолошких истраживања што је већ евидентирано на више места у Србији.
10. Навод да један од принципа развоја треба „посебно да буде скијалишна инфраструктура и ски стаза код села Ртањ више је него бизарна с обзиром да село нема ни свој водовод (страна 54) нити да је у документу наведено решење за тај проблем. На ниској планини попут Ртња и у ситуацији са све мање снега из године у годину, овај вид туризма заиста не би требало разматрати као један од основних принципа развоја нити у то ишта улагати. Посебно забрињава навод са стране 13: „...мала алпска скијалишта (предвиђена на северо-источној падини Ртња јужно од истоименог насеља и у ували стенских одсека испод врха Шиљак и Облог брда на северној страни Ртња)“ јер се локација надовезује налази у 1. и 2. степену заштите, а да би било функционално мора се градити и скијашка инфраструктура, жичаре, вештачки снег, што је све бесмислено и у супротности за заштитом природе.
11. Зашто из правца Шарбановца и Рујевца нема заштитне зоне у виду 3. степена заштите већ се површина у 2. степену заштите за различитим озбиљним ограничењима директно додирује са незаштићеним површинама, чак и са саобраћајницом? Ово није добра пракса с обзиром на ограничења 2. степена заштите и шта би све могло да се ради уз саму границу ове површине. Зона према Шарбановцу и Рујишту би без проблема могла да се прошири на 3. степен заштите јер се ради о очуваним травним површинама какве се сличне налазе и у 2. степену заштите северније, са значајним гнездилиштем више заштићених и угрожених врста птица – виноградарска стрнадица (*Emberiza hortulana*), велика стрнадица (*Emberiza calandra*), шумска шева (*Lullula arborea*), пиргава грмуша (*Sylvia nisoria*), змијар (*Circaetus gallicus*), осичар (*Pernis apivorus*), и друге.
12. На страни 16. основног документа наводите: „Са гледишта економско-социјалне оправданости, активности предвиђене око акумулације „Бован“ и укупно уређење сливног подручја имају вишеструки значај. Поред ефеката примарне заштите од последица бујица у сливу Моравице, најважнији економски ефекти се очекују у домену снабдевања становништва и индустрије водом, наводњавања пољопривредног



ДРУШТВО ЗА ЗАШТИТУ И  
ПРОУЧАВАЊЕ ПТИЦА СРБИЈЕ



Друштво за заштиту и проучавање  
птица Србије (ДЗППС)

Адреса: Радомира Раше Радужкова  
1а/1/211, 21000 Нови Сад

Телефон: 021 3044925

E-mail: [info@pticesrbije.rs](mailto:info@pticesrbije.rs)

Web: [www.pticesrbije.rs](http://www.pticesrbije.rs)

земљишта, развоја туризма и изградње капацитета за производњу електричне енергије.“ Идеја за изградњу б акумулација и тиме смањења издашности Моравице која формира акумулацију „Бован“ би се угрожавала одрживост исте, а квалитет воде смањено на комплетном току као што је и сам „Бован“ већ у проблему.

13. Ртањ је препознат као Примарно подручје за осолике муве (Insecta: Diptera: Syrphidae) - Prime Hoverfly Areas (PHA) које су значајна, индикаторска група инсеката за великим бројем строго заштићених врста, те и ову категоризацију треба уврстити у текст документа. Референца се налази на линку:  
[https://www.researchgate.net/publication/301276541\\_Prime\\_Hoverfly\\_Insecta\\_Diptera\\_Syrphidae\\_Areas\\_PHA\\_as\\_a\\_conservation\\_tool\\_in\\_Serbia](https://www.researchgate.net/publication/301276541_Prime_Hoverfly_Insecta_Diptera_Syrphidae_Areas_PHA_as_a_conservation_tool_in_Serbia)
14. На страни 18. наводи се „Еколошке претензије планског подручја захтевају висок степен прикупљања, пречишћавања и одвођења отпадних вода, чиме се подразумевају следеће активности“ без да се наводи и једна локација где би се оваква постројења налазила. Исто се односи и на антиерозивна уређења.
15. На страни 26. у тексту под наводом „42 строго заштићене и 15 заштићених врста бескичмењак“ треба преправити латинске називе врста јер се налази више грешака у именима врста.
16. Питамо се докле се планира да се воде из каптираног извора Моравице користе за рудник угља „Соко“ (страна 34) и какве користи од тога има општина Сокобања? Уместо постојећег стања та вода би могла да се користи за снабдевање локалног становништва и за туризам. Уместо тога имамо овакв навод у документу на 34. страни „Сокобања се снабдева из локалних изворишта, али се дугорочно поуздано решење може остварити само повезивањем за Моравички регионални подсистем. Поред акумулације Бован, са аспекта водоснабдевања и наводњавања од значаја су и 8 мањих акумулација (Трубаревац, Жучковац, Врмца, Николинац, Рујиште 1 и 2, Блендија и Леповик“). Дакле у најави је деградација свих могућих водотокова, а истовремено и смањење капацитета саме Моравице чије извориште је каптирано за потребе рудника!?
17. Истовремено док се планира низ малих акумулација чак ни сама Сокобања нема уређен систем обраде отпадних вода са овим наводом на 35. страни: „Целокупни канализациони садржај се одводи на постројење за пречишћавање отпадних вода, а пречишћене воде се испуштају у Моравицу. Постројење је унутар насеља а капацитет му је превазиђен. За прикупљање употребљених вода са подручја викенд и сеоских насеља, користе се технички и санитарно неусловне септичке јаме, што је посебно ризично у ужој зони заштите акумулације Бован.“ Дакле, загађена вода иде једним делом директно у



ДРУШТВО ЗА ЗАШТИТУ И  
ПРОУЧАВАЊЕ ПТИЦА СРБИЈЕ



Друштво за заштиту и проучавање  
птица Србије (ДЗППС)

Адреса: Радомира Раше Радујкова  
1а/1/211, 21000 Нови Сад

Телефон: 021 3044925

Е-mail: [info@pticesrbije.rs](mailto:info@pticesrbije.rs)

Web: [www.pticesrbije.rs](http://www.pticesrbije.rs)

Моравицу, те у акумулацију „Бован“ као што ће бити и у свим другим планираним малим акумулацијама? Зашто се не улаже у ППОВ-е? Још је жалосније што ни Бољевац није завршио свом ППОВ, а нема га ни једно друго насеље које би требало да окружује акумулацију „Боговина“ која ће тиме доживети исту судбину као и „Бован“. Велика неодговорност и погрешни приоритети за улагање, уместо ППОВ-и планирају се скијалишта, акумулације, ветропаркови, геолошка истраживања,...

18. Да ли ће село Ртањ које нема водовод (страна 54) имати могућност да добије воду од оверених резерви воде IEBXR-1/17 или је то намењено само за предимензионирани хотел „Рамонда Ртањ доо“ Бољевац?

Друштво за заштиту и проучавање птица Србије

---

Марко Шћибан